

DE 2023

BANKO

INDUSTRIAL POWER TOOLS

MADE IN EU / CROATIA



Druckluftwerkzeuge - Druckluftmotoren - Roboter Schleiftechnik

PATENTIERTE TECHNIK

DAS BIEST

BANKO
INDUSTRIAL POWER TOOLS

Der leistungsstärkste Druckluft-Winkelschleifer auf dem Markt!



Das unübertroffene Leistungs-Gewicht-Verhältnis setzt neue Maßstäbe bei schweren Trenn- und Schrupperarbeiten für die effiziente und fortschrittliche Bearbeitung

Vorteile

- ▶ Kraftvolles Schleifen mit der Hälfte des Gewichts anderer Hersteller für eine maximale Materialentfernung bei minimalem Kraftaufwand
- ▶ Unempfindlich bei Druckluftschwankungen
- ▶ Bei richtigem Luftdruck und Schlauchdurchmesser äußerst Durchzugstark und fast unmöglich zu bremsen
- ▶ Schleifen mit deutlich weniger Vibrationen
- ▶ Eine saubere Oberfläche und einen umweltfreundlicheren Betrieb ermöglicht das ölfreie Schleifen
- ▶ Das Ergonomisch geformte und ausgewogene Design verspricht eine einfache Handhabung und ein ermüdungsfreies Arbeiten für den Bediener

Technische Vorteile

- ▶ Effizienter 6-stufiger Turbinenmotor
- ▶ Präzise Edelstahlregler arbeiten unter jedem Druck und Zustand
- ▶ Stufenlose und schnelle Verstellung der Schutzhaube



DAS KLEINE BIEST

Der leistungsstärkste Druckluft-Winkelschleifer auf dem Markt in dieser Gewichtsklasse!



BANKO
INDUSTRIAL POWER TOOLS



Das unübertroffene Leistungs-Gewicht-Verhältnis setzt neue Maßstäbe bei leichten Trenn- und Schrupperarbeiten für die effiziente und fortschrittliche Bearbeitung

Vorteile

- ▶ Kraftvolles Schleifen mit der Hälfte des Gewichts anderer Hersteller für eine maximale Materialentfernung bei minimalem Kraftaufwand
- ▶ Unempfindlich bei Druckluftschwankungen
- ▶ Schleifen mit deutlich weniger Vibrationen
- ▶ Eine saubere Oberfläche und einen umweltfreundlicheren Betrieb ermöglicht das ölfreie Schleifen
- ▶ Das Ergonomisch geformte und ausgewogene Design verspricht eine einfache Handhabung und ein ermüdungsfreies Arbeiten für den Bediener

Technische Vorteile

- ▶ Effizienter 7-stufiger Turbinenmotor
- ▶ Präzise Edelstahlregler arbeiten unter jedem Druck und Zustand
- ▶ Stufenlose und schnelle Verstellung der Schutzhaube





TURBINE T-32
TURBINEN Winkelschleifer (DW)

TURBINE T-32 LANG
Turbinen Winkelschleifer Lang (LDW)

TURBINE T-32
Winkelschleifer für Topfscheiben (CW)

Bestellnummer	GTB32 A85 DW	GTB32 A66 DW
Modell	Banko T32 Angle	Banko T32 Angle
Drehzahl max. r/min	8500	6600
Spindelgewinde	M14	M14
Schleifscheibe max. mm	180	230
Leistung KW	5.0	5.0
Gewicht kg	3.3	3.5
Länge mm	313	313
Empfohlener Schlauch Ø mm	16	16
Luftanschluss	1/2"	1/2"
Optimaler Druck/bar	6,3	6,3
Luftverbrauch max/min (l/sec)	52/19	52/19
Abluft	seitlich	seitlich
Geräusch LpA dB	87	87
Vibrationswerte	3,5 m/s ²	3,5 m/s ²

Bestellnummer	GTB32 A85 LDW	GTB32 A66 LDW
Modell	Banko T32 Angle Lang	Banko T32 Angle Lang
Drehzahl max. r/min	8500	6600
Spindelgewinde	M14	M14
Schleifscheibe max. mm	180	230
Leistung KW	5.0	5.0
Gewicht kg	4.2	4.5
Länge mm	463	463
Empfohlener Schlauch Ø mm	16	16
Luftanschluss	1/2"	1/2"
Optimaler Druck/bar	6,3	6,3
Luftverbrauch max/min (l/sec)	52/19	52/19
Abluft	seitlich	seitlich
Geräusch LpA dB	87	87
Vibrationswerte	3,5 m/s ²	3,5 m/s ²

Bestellnummer	GTB32 A60 CW
Modell	Banko T32 Angle
Drehzahl max. r/min	6000
Spindelgewinde	M14
Schleifscheibe max. mm	150
Leistung KW	5.0
Gewicht kg	3.5
Länge mm	313
Empfohlener Schlauch Ø mm	16
Luftanschluss	1/2"
Optimaler Druck/bar	6,3
Luftverbrauch max/min (l/sec)	52/19
Abluft	seitlich
Geräusch LpA dB	87
Vibrationswerte	3,5 m/s ²

Info: Flansche und Adapter für Trenn-Schleifscheiben - siehe Zubehörseite.

Wir empfehlen das Winkelgetriebe mit Getriebefett NLGI-Klasse 00 (Banko Artikel 490-16-103) nachzuschmieren.

Info: Flansche und Adapter für Trenn-Schleifscheiben - siehe Zubehörseite.

Wir empfehlen das Winkelgetriebe mit Getriebefett NLGI-Klasse 00 (Banko Artikel 490-16-103) nachzuschmieren.



TURBINE T-32
TURBINEN Winkelschleifer für Fiberschleifscheiben

TURBINE T-21
TURBINEN Winkelschleifer für Fiberschleifscheiben

Bestellnummer	GTB32 A85 S	GTB21 D12 S	GTB21 D85 S
Model	Banko T32 Angle	Banko T2 Angle	Banko T2 Angle
Drehzahl max. r/min	8500	12000	8500
Spindelgewinde	M14	M14	M14
Schleifscheibe max. mm	180	125	180
Leistung KW	5.0	3.5	3.5
Gewicht kg	3.3	1.9	1.9
Länge mm	313	243	243
Empfohlener Schlauch Ø mm	16	13	13
Luftanschluss	1/2"	1/2"	1/2"
Druck - Optimal bar	6,3	6,3	6,3
Luftverbrauch max/min (l/sec)	52/19	45/14	45/14
Abluft	seitlich	seitlich	seitlich
Geräusch LpA dB	87	78	79
Vibrationswerte	3,5 m/s ²	< 3 m/s ²	< 3 m/s ²

Schleifteller bzw. Fiberschleifscheiben Optional Lieferbar. Bitte Anfragen.

Optional lieferbar auch Schleifer mit 6.000 r/min!

Wir empfehlen das Winkelgetriebe mit Getriebefett NLGI-Klasse 00 (Banko Artikel 490-16-103) nachzuschmieren.



TURBINE T-21
TURBINEN Winkelschleifer (DW)

Bestellnummer	GTB21 D12 DW	GTB21 D85 DW	GTB21 D60 DW
Modell	Banko T2 Angle	Banko T2 Angle	Banko T2 Angle
Drehzahl max. r/min	12000	8500	6000
Spindelgewinde	M14	M14	M14
Schleifscheibe max. mm	125	180	180
Leistung KW	3.5	3.5	3.5
Gewicht kg	2.2	2.5	2.5
Länge mm	243	243	243
Empfohlener Schlauch Ø mm	13	13	13
Luftanschluss	1/2"	1/2"	1/2"
Optimaler Druck/bar	6,3	6,3	6,3
Luftverbrauch max/min (l/sec)	45/14	45/14	45/14
Abluft	seitlich	seitlich	seitlich
Geräusch LpA dB	78	79	79
Vibrationswerte	<3 m/s ²	<3 m/s ²	<3 m/s ²

TURBINE T-21 LANGE AUSFÜHRUNG
TURBINEN Winkelschleifer / Lange Ausführung

Bestellnummer	GTB21 DE12 DW	GTB21 DE85 DW
Modell	Banko T21 Angle LANG	Banko T21 Angle LANG
Drehzahl max. r/min	12000	8500
Spindelgewinde	M14	M14
Schleifscheibe max. mm	125	180
Leistung KW	3.5	3.5
Gewicht kg	3.65	3.85
Länge mm	543	543
Empfohlener Schlauch Ø mm	13	13
Luftanschluss	1/2"	1/2"
Druck - Optimal bar	6.3	6.3
Luftverbrauch max/min (l/sec)	45/14	45/14
Abluft	seitlich	seitlich
Geräusch LpA dB	78	79
Vibrationswerte	<3,0 m/s ²	<3,0 m/s ²



Info: Flansche und Adapter für Trenn-Schleifscheiben - siehe Zubehörseite.

Wir empfehlen das Winkelgetriebe mit Getriebefett NLGI-Klasse 00 (Banko Artikel 490-16-103) nachzuschmieren.



VERTICAL M-5 POWER

Vertikalschleifer (DW)

Bestellnummer	GVB51P V85 DW	GVB51P V66 DW
Modell	Banko M5P VERTICAL	Banko M5P VERTICAL
Drehzahl max. r/min	8500	6600
Spindelgewinde	5/8"	5/8"
Schleifscheibe max. mm	180	230
Leistung KW	3.2	3.1
Gewicht kg	4.9	4.9
Länge mm	210	210
Empfohlener Schlauch Ø mm	16	16
Luftanschluss	1/2"	1/2"
Optimaler Druck/bar	6,3	6,3
Luftverbrauch max/min (l/sec)	54/17	52/17
Abluft	seitlich	seitlich
Geräusch LpA dB	89	88
Vibrationswerte	<5,2 m/s ²	<4,9 m/s ²



Vertikalschleifer für Topfscheiben (CW)

Bestellnummer	GVB51P V66 CW
Modell	Banko M5P VERTICAL
Drehzahl max. r/min	6600
Spindelgewinde	5/8"
Schleifscheibe max. mm	140/115x65
Leistung KW	3.1
Gewicht kg	4.9
Länge mm	210
Empfohlener Schlauch Ø mm	16
Luftanschluss	1/2"
Optimaler Druck/bar	6,3
Luftverbrauch max/min (l/sec)	52/17
Abluft	seitlich
Geräusch LpA dB	88
Vibrationswerte	<4,9 m/s ²

TURBINE T-21 SATINIERMASCHINE

Bestellnummer	GTB21 D30 BS
Modell	Banko M2 DIE Satiniermaschine
Drehzahl max. r/min	3000
Aufnahme	Dorn 19x100xM14 Roloc
Leistung KW	3.5
Gewicht kg	2.5
Länge mm	243
Empfohlener Schlauch Ø mm	13
Luftanschluss	1/2"
Optimaler Druck/bar	6,3
Luftverbrauch max/min (l/sec)	45/14
Abluft	seitlich
Geräusch LpA dB	79
Vibrationswerte	<3,0 m/s ²



Wir empfehlen das Winkelgetriebe mit Getriebefett NLGI-Klasse 00 (Banko Artikel 490-16-103) nachzuschmieren.



DIE ANGLE M-2

Winkelschleifer (DW)

Bestellnummer	GAB21 D12 DW	GAB21 D85 DW
Modell	Banko M2 DIE Angle	Banko M2 DIE Angle
Drehzahl max. r/min	12000	8500
Spindelgewinde	M14	M14
Schleifscheibe max. mm	125	180
Leistung KW	2.2	2.2
Gewicht kg	1.9	1.9
Länge mm	265	265
Empfohlener Schlauch Ø mm	13	13
Luftanschluss	1/2"	1/2"
Optimaler Druck/bar	6,3	6,3
Luftverbrauch max/min (l/sec)	32/16	32/16
Abluft	hinten	hinten
Geräusch LpA dB	90	90
Vibrationswerte	<3,2 m/s ²	<3,2 m/s ²



ANGLE M-4

Winkelschleifer (DW)

Bestellnummer	GAB41 A85 DW	GAB41 A66 DW
Modell	Banko M4 ANGLE	Banko M4 ANGLE
Drehzahl max. r/min	8500	6600
Spindelgewinde	M14	M14
Schleifscheibe max. mm	180	230
Leistung KW	2.8	2.8
Gewicht kg	3.4	3.4
Länge mm	337	337
Empfohlener Schlauch Ø mm	16	16
Luftanschluss	1/2"	1/2"
Optimaler Druck/bar	6,3	6,3
Luftverbrauch max/min (l/sec)	50/18	50/18
Abluft	seitlich	seitlich
Geräusch LpA dB	92	92
Vibrationswerte	<4,8 m/s ²	<4,8 m/s ²



DIE ANGLE M-2

Winkelschleifer (DW)

mit Spannzange (CE)

Bestellnummer	GAB21 D12 CE
Modell	Banko M2 DIE Angle
Drehzahl max. r/min	12000
Spannzange mm	6 (8)
Leistung KW	2.2
Gewicht kg	1.9
Länge mm	265
Empfohlener Schlauch Ø mm	13
Luftanschluss	1/2"
Optimaler Druck/bar	6,3
Luftverbrauch max/min (l/sec)	32/16
Abluft	hinten
Geräusch LpA dB	90
Vibrationswerte	<3,2 m/s ²

Spannzange: Standard Lieferung 6 mm. Optional 8 mm Lieferbar (bei Bestellung bitte angeben).



für Schleifkörper mit Gewinde (CW)

Bestellnummer	GAB21 D12 CW
Modell	Banko M2 DIE Angle
Drehzahl max. r/min	12000
Aufnahme mm	M12x1 *
Leistung KW	2.2
Gewicht kg	1.9
Länge mm	265
Empfohlener Schlauch Ø mm	13
Luftanschluss	1/2"
Optimaler Druck/bar	6,3
Luftverbrauch max/min (l/sec)	32/16
Abluft	hinten
Geräusch LpA dB	90
Vibrationswerte	<3,2 m/s ²

* INFO: 1 Maschine = 1 A Adapter kostenlos (Adaptergröße - Seite mit Adapter - bitte bei Bestellung angeben).

Empfehlung: Zuluftschlauch mit und Schalldämpfer (siehe Zubehörseite).



DIE ANGLE M-0

Kleine Winkelschleifer mit Spannzange CES (6 mm / 8 mm)



DIE ANGLE M-0

Kleine Winkelschleifer mit Spannzange CE (6 mm / 8 mm)

Bestellnummer	GDB01 A25 CES	GDB01 A18 CES	GDB01 A25 CE	GDB01 A18 CE
Modell	Banko M0 DIE Angle	Banko M0 DIE Angle	Banko M0 DIE Angle	Banko M0 DIE Angle
Drehzahl max. r/min	25000	18000	25000	18000
Spannzange mm	6(8)	6(8)	6(8)	6(8)
Empfohlene / max. Ø / HM-Frässtift	12/16	12/16	12/16	12/16
Empfohlene / max. Ø / Schleifstift	20/25	20/25	20/25	20/25
Leistung KW	0.75	0.75	0.75	0.75
Gewicht kg	0.99	0.99	0.99	0.99
Länge mm	206.9	206.9	206.9	206.9
Empfohlener Schlauch Ø mm	10	10	10	10
Luftanschluss	3/8"	3/8"	3/8"	3/8"
Optimaler Druck/bar	6,3	6,3	6,3	6,3
Luftverbrauch max/min (l/sec)	14/8	14/8	14/8	14/8
Abluft	hinten	hinten	hinten	hinten
Geräusch LpA dB	84	84	84	84
Vibrationswerte	<2,5 m/s ²	<2,5 m/s ²	<2,5 m/s ²	<2,5 m/s ²

Spannzange: Standard Lieferung 6 mm. Optional 8 mm Lieferbar (bei Bestellung bitte angeben).

Empfehlung: Zuluftschlauch mit und Schalldämpfer (siehe Zubehörseite).



DIE M-0

Geradschleifer mit Spannzange (CE)



DIE EXTENDED M-0

Geradschleifer mit Spannzange (CE)

Bestellnummer	GDB01 D25 CE	GDB01 D18 CE	GDB01 E25 CE	GDB01 E18 CE
Modell	Banko M0 DIE	Banko M0 DIE	Banko M0 DIE EXTENDED	Banko M0 DIE EXTENDED
Drehzahl max. r/min	25000	18000	25000	18000
Spannzange mm	6	6	6	6
Empfohlene / max. Ø / HM-Frässtift	12/16	12/16	12/16	12/16
Empfohlene / max. Ø / Schleifstift	20/25	20/25	20/25	20/25
Leistung KW	0.75	0.75	0.75	0.75
Gewicht kg	0.8	0.8	1.0	1.0
Länge mm	215	215	322	322
Empfohlener Schlauch Ø mm	10	10	10	10
Luftanschluss	3/8"	3/8"	3/8"	3/8"
Optimaler Druck/bar	6,3	6,3	6,3	6,3
Luftverbrauch max/min (l/sec)	14/8	14/8	14/8	14/8
Abluft	hinten	hinten	hinten	hinten
Geräusch LpA dB	84	85	84	85
Vibrationswerte	<2,5 m/s ²	<2,5 m/s ²	<2,5 m/s ²	<2,5 m/s ²

Spannzange: Standard Lieferung 6 mm. Optional 8 mm Lieferbar (bei Bestellung bitte angeben).



DIE EXTENDED M-0

mit extra dünne Vorderteil (20 mm Aussendurchmesser) und CES Spannzange

Bestellnummer	GDB01 EE20 25 CES	GDB01 EE20 18 CES
Modell	Banko M0 Die Extended	Banko M0 Die Extended
Drehzahl max. r/min	25000	18000
Spannzange mm	6(8)	6(8)
Empfohlene / max. Ø / HM-Frässtift	12/16	12/16
Empfohlene / max. Ø / Schleifstift	20/25	20/25
Leistung KW	0.75	0.75
Gewicht kg	0.9	0.9
Länge mm	420	420
Empfohlener Schlauch Ø mm	10	10
Luftanschluss	3/8"	3/8"
Optimaler Druck/bar	6,3	6,3
Luftverbrauch max/min (l/sec)	14/8	14/8
Abluft	hinten	hinten
Geräusch LpA dB	84	84
Vibrationswerte	<2,5 m/s ²	<2,5 m/s ²

Spannzange: Standard Lieferung 6 mm. Optional 8 mm Lieferbar (bei Bestellung bitte angeben).

INFO:
Längere Ausführung möglich.
In den Ersatzteillisten mit
Verlängerungen erhalten Sie
weitere Einzelheiten.

Bitte Anfragen



DIE M-1

Geradschleifer mit Spannzange (CE)

DIE M-1 VD

Geradschleifer VD mit Spannzange (CE)

Bestellnummer	GDB11 D25 CE	GDB11 D18 CE	GDB11 D25 CE VD	GDB11 D18 CE VD
Modell	Banko M1 DIE	Banko M1 DIE	Banko M1 DIE VD	Banko M1 DIE VD
Drehzahl max. r/min	25000	18000	25000	18000
Spannzange mm	6/8	6/8	6/8	6/8
Empfohlene / max. Ø / HM-Frässtift	12/16	16/16	12/16	16/16
Empfohlene / max. Ø / Schleifstift	25/32	32/40	-	-
Leistung KW	1.4	1.3	1.4	1.3
Gewicht kg	1.1	1.1	1.1	1.1
Länge mm	234	234	234	234
Empfohlener Schlauch Ø mm	13	13	13	13
Luftanschluss	1/2"	1/2"	1/2"	1/2"
Optimaler Druck/bar	6,3	6,3	6,3	6,3
Luftverbrauch max/min (l/sec)	20/12	18/12	20/12	18/12
Abluft	hinten	hinten	hinten	hinten
Geräusch LpA dB	90	87	90	87
Vibrationswerte	<2,5 m/s ²	<2,5 m/s ²	<2,5 m/s ²	<2,5 m/s ²

Spannzange: Standard Lieferung 6 mm. Optional 8 mm Lieferbar (bei Bestellung bitte angeben).

VD = MIT VIBRATIONSDÄMPFUNG

Unsere Geradschleifer M1 DIE VD-Modelle (nur für HM-Frässtifte) haben eine besondere vibrationsdämpfende Lagerung der Abtriebsspindel.

Empfehlung: Zuluftschlauch mit Schalldämpfer (siehe Zubehörseite).



DIE EXTENDED M-12

Geradschleifer mit Spannzange (CE)

Bestellnummer	GDB12 E25 CE	GDB12 E18 CE	GDB21 E18 CE	GDB21 E15 CE
Modell	Banko M12 DIE EXTENDED	Banko M12 DIE EXTENDED	Banko M21 DIE EXTENDED	Banko M21 DIE EXTENDED
Drehzahl max. r/min	25000	18000	18000	15000
Spannzange mm	6/8	6/8	6/8	6/8
Empfohlene / max. Ø / HM-Frässtift	12/16	12/16	12/16	12/16
Empfohlene / max. Ø / Schleifstift	20/25	20/25	32/40	32/40
Leistung KW	1.5	1.4	2.2	2.1
Gewicht kg	1.4	1.4	1.9	1.9
Länge mm	390	390	398	398
Empfohlener Schlauch Ø mm	13	13	13	13
Luftanschluss	1/2"	1/2"	1/2"	1/2"
Optimaler Druck/bar	6,3	6,3	6,3	6,3
Luftverbrauch max/min (l/sec)	20/12	18/12	38/17	36/17
Abluft	seitlich	seitlich	seitlich	seitlich
Geräusch LpA dB	87	86	88	87
Vibrationswerte	<2,5 m/s ²	<2,5 m/s ²	<3,2 m/s ²	<3,2 m/s ²



DIE EXTENDED M-1

Geradschleifer mit Spannzange (CE)

Bestellnummer	GDB11 E25 CE	GDB11 E18 CE
Modell	Banko M1 DIE EXTENDED	Banko M1 DIE EXTENDED
Drehzahl max. r/min	25000	18000
Spannzange mm	6/8	6/8
Empfohlene / max. Ø / HM-Fräs stift	12/16	16/16
Empfohlene / max. Ø / Schleifstift	20/32	32/40
Leistung KW	1.4	1.3
Gewicht kg	1.5	1.5
Länge mm	372	372
Empfohlener Schlauch Ø mm	13	13
Luftanschluss	1/2"	1/2"
Optimaler Druck/bar	6,3	6,3
Luftverbrauch max/min (l/sec)	20/12	18/12
Abluft	hinten	hinten
Geräusch LpA dB	90	87
Vibrationswerte	<2,5 m/s ²	<2,5 m/s ²

Spannzange: Standard Lieferung 6 mm. Optional 8 mm lieferbar (bei Bestellung bitte angeben).

Empfehlung: Zuluftschlauch mit Schalldämpfer (siehe Zubehörseite).



STRAIGHT M-3

Radialschleifer mit Spannzange (CE)

Bestellnummer	GSB31 S18 CE
Modell	Banko M3 STRAIGHT
Drehzahl max. r/min	18000
Spannzange mm	6/8
Leistung KW	2.0
Gewicht kg	2.2
Länge mm	440
Empfohlener Schlauch Ø mm	13
Luftanschluss	1/2"
Optimaler Druck/bar	6,3
Luftverbrauch max/min (l/sec)	32/16
Abluft	seitlich
Geräusch LpA dB	91
Vibrationswerte	<3,5 m/s ²



STRAIGHT M-4

Radialschleifer mit Spannzange (CE)

Bestellnummer	GSB41 S12 CE	GSB41 S10 CE
Modell	Banko M4 STRAIGHT	Banko M4 STRAIGHT
Drehzahl max. r/min	12000	10000
Spannzange mm	6/8	6/8
Leistung KW	3.1	3.0
Gewicht kg	2.9	2.9
Länge mm	435	435
Empfohlener Schlauch Ø mm	16	16
Luftanschluss	1/2"	1/2"
Optimaler Druck/bar	6,3	6,3
Luftverbrauch max/min (l/sec)	48/18	50/18
Abluft	seitlich	seitlich
Geräusch LpA dB	87	89
Vibrationswerte	<4,3 m/s ²	<4,5 m/s ²

Spannzange: Standard Lieferung 6 mm. Optional 8 mm lieferbar (bei Bestellung bitte angeben).



DIE EXTENDED M-12

Geradschleifer für Schleifkörper mit Gewinde (CW)

DIE EXTENDED M-21

Geradschleifer für Schleifkörper mit Gewinde (CW)

Bestellnummer	GDB12 E25 CW	GDB12 E18 CW	GDB21 E18 CW	GDB21 E15 CW
Modell	Banko M12 DIE EXTENDED	Banko M12 DIE EXTENDED	Banko M21 DIE EXTENDED	Banko M21 DIE EXTENDED
Drehzahl max. r/min	25000	18000	18000	15000
Aufnahme mm	M12x1*	M12x1*	M12x1*	M12x1*
Schleifkörper (50 m/s) / max. Ø	20/25	20/25	32/40	32/40
Leistung KW	1.5	1.4	2.2	2.1
Gewicht kg	1.4	1.4	1.9	1.9
Länge mm	382	382	390	390
Empfohlener Schlauch Ø mm	13	13	13	13
Luftanschluss	1/2"	1/2"	1/2"	1/2"
Optimaler Druck/bar	6,3	6,3	6,3	6,3
Luftverbrauch max/min (l/sec)	20/12	18/12	38/17	36/17
Abluft	seitlich	seitlich	seitlich	seitlich
Geräusch LpA dB	87	86	88	87
Vibrationswerte	<2,5 m/s ²	<2,5 m/s ²	<3,2 m/s ²	<3,2 m/s ²



DIE EXTENDED M-1

Geradschleifer für Schleifkörper mit Gewinde (CW)

Bestellnummer	GDB11 E25 CW	GDB11 E18 CW
Modell	Banko M1 DIE EXTENDED	Banko M1 DIE EXTENDED
Drehzahl max. r/min	25000	18000
Aufnahme mm	M12x1*	M12x1*
Schleifkörper (50 m/s) / max. Ø	32/40	40/50
Leistung KW	1.4	1.3
Gewicht kg	1.5	1.5
Länge mm	346	346
Empfohlener Schlauch Ø mm	13	13
Luftanschluss	1/2"	1/2"
Optimaler Druck/bar	6,3	6,3
Luftverbrauch max/min (l/sec)	20/12	18/12
Abluft	hinten	hinten
Geräusch LpA dB	90	87
Vibrationswerte	<2,5 m/s ²	<2,5 m/s ²

* INFO: 1 Maschine = 1 A Adapter kostenlos (Adaptergröße - Seite mit Adapter - bitte bei Bestellung angeben).

Empfehlung: Zuluftschlauch mit Schalldämpfer (siehe Zubehörseite).



STRAIGHT M-3

Radialschleifer für Schleifkörper mit Gewinde (CW)

STRAIGHT M-4

Radialschleifer für Schleifkörper mit Gewinde (CW)

Bestellnummer	GSB31 S18 CW	GSB31 S15 CW	GSB41 S12 CW	GSB41 S10 CW
Modell	Banko M3 STRAIGHT	Banko M3 STRAIGHT	Banko M4 STRAIGHT	Banko M4 STRAIGHT
Drehzahl max. r/min	18000	15000	12000	10000
Aufnahme mm	M12x1*	M12x1*	M12x1*	M12x1*
Schleifkörper (50 m/s) / max. Ø	40/50	50/63	63/80	80/100
Leistung KW	2.0	1.9	3.1	3.0
Gewicht kg	2.2	2.2	2.9	2.9
Länge mm	440	440	435	435
Empfohlener Schlauch Ø mm	13	13	16	16
Luftanschluss	1/2"	1/2"	1/2"	1/2"
Optimaler Druck/bar	6,3	6,3	6,3	6,3
Luftverbrauch max/min (l/sec)	32/16	30/16	47/18	47/16
Abluft	seitlich	seitlich	seitlich	seitlich
Geräusch LpA dB	91	89	89	87
Vibrationswerte	<3,5 m/s ²	<3,3 m/s ²	<4,5 m/s ²	<4,3 m/s ²

STRAIGHT M-4 POWER

Radialschleifer für Schleifkörper mit Gewinde Aufnahme (CW)

Bestellnummer	GSB41PT S10 CW	GSB41P S85 CW	GSB41P S66 CW
Modell	Banko M4P Straight	Banko M4P Straight	Banko M4P Straight
Drehzahl max. r/min	10000	8500	6600
Aufnahme mm	M12 x 1	M12 x 1	M12 x 1
Schleifkörper (50 m/s) / max. Ø	150/150	180/180	230/230
Leistung KW	3.3	3.3	3.2
Gewicht kg	4.2	4.2	4.2
Länge mm	470	470	470
Empfohlener Schlauch Ø mm	16	16	16
Luftanschluss	1/2"	1/2"	1/2"
Optimaler Druck/bar	6,3	6,3	6,3
Luftverbrauch max/min (l/sec)	52/18	51/18	51/18
Abluft	seitlich	seitlich	seitlich
Geräusch LpA dB	93	91	89
Vibrationswerte	<4,6 m/s ²	<4,3 m/s ²	<4,1 m/s ²

Lieferbar auf Anfrage: Ausführung - mit Spannzange, sowie Verlängerte Ausführungen.

* INFO: 1 Maschine = 1 A Adapter kostenlos (Adaptergröße - Seite mit Adapter - bitte bei Bestellung angeben).



STRAIGHT M-3

Radialschleifer für gerade und konische Scheiben (SW)

Bestellnummer	GSB31 S18 SW	GSB31 S15 SW	GSB41 S12 SW	GSB41 S10 SW
Modell	Banko M3 STRAIGHT	Banko M3 STRAIGHT	Banko M4 STRAIGHT	Banko M4 STRAIGHT
Drehzahl max. r/min	18000	15000	12000	10000
Aufnahme mm	UNC 5/8x55*	UNC 5/8x55*	UNC 5/8x55*	UNC 5/8x55*
Schleifscheibe (80 m/s) / max. Ø	80/80	80/80	125/125	125/150
Leistung KW	2.0	1.9	3.1	3.0
Gewicht kg	2.2	2.2	2.9	2.9
Länge mm	472	472	467	467
Empfohlener Schlauch Ø mm	13	13	16	16
Luftanschluss	1/2"	1/2"	1/2"	1/2"
Optimaler Druck/bar	6,3	6,3	6,3	6,3
Luftverbrauch max/min (l/sec)	32/16	30/16	50/18	48/18
Abluft	seitlich	seitlich	seitlich	seitlich
Geräusch LpA dB	91	89	89	87
Vibrationswerte	<3,5 m/s ²	<3,3 m/s ²	<4,5 m/s ²	<4,3 m/s ²

STRAIGHT M-4

Radialschleifer für gerade und konische Scheiben (SW)

STRAIGHT M-4 POWER

Radialschleifer für gerade und konische Scheiben (SW)

Bestellnummer	GSB41PT S10 SW	GSB41P S85 SW	GSB41P S66 SW
Modell	Banko M4P Straight	Banko M4P Straight	Banko M4P Straight
Drehzahl max. r/min	10000	8500	6600
Aufnahme mm	UNC 5/8x55 *	UNC 5/8x55 *	UNC 5/8x55 *
Schleifscheibe (80 m/s) / max. Ø	125/150	180/180	230/230
Leistung KW	3.3	3.3	3.2
Gewicht kg	4.2	4.2	4.2
Länge mm	470	470	470
Empfohlener Schlauch Ø mm	16	16	16
Luftanschluss	1/2"	1/2"	1/2"
Optimaler Druck/bar	6,3	6,3	6,3
Luftverbrauch max/min (l/sec)	51/18	51/18	51/18
Abluft	seitlich	seitlich	seitlich
Geräusch LpA dB	93	91	89
Vibrationswerte	<4,6 m/s ²	<4,3 m/s ²	<4,1 m/s ²

* INFO: 1 Maschine = 1 Adapter 2b kostenlos (bitte bei Bestellung angeben).



Maschinenantrieb mit erstem Verlängerungsteil und in Verbindung mit Mittel bzw. Endteil um die Gesamtlänge selbst zu bestimmen.

Maschinenantrieb:	Verlängerung : Mittelteil (140 mm)	Verlängerung: Endteil (jeweils 140 mm)
 Bestellnummer GSB41 S12 E1-01 Technische Daten von der Maschine bitte von den Seiten: 13, 15 -16 entnehmen.	+	
 Bestellnummer GSB31 S18 E2-01 Technische Daten von der Maschine bitte von den Seiten: 13 und 15 entnehmen.	+	 E1-03-01 (mit Spannzange 6 mm) E1-03-01 8 (mit Spannzange 8 mm)
 Bestellnummer GDB11 E25 E4-01 Technische Daten von der Maschine bitte von den Seiten: 12 und 14 entnehmen.	+	 E1-03-02 (mit Innengewinde M12 x 1 mm)
 Bestellnummer GDB12 E25 E4-02 Technische Daten von der Maschine bitte von den Seiten: 12 und 14 entnehmen.	+	 E1-03-03 (mit CES Spannzange 6 mm) E1-03-03 8 (mit CES Spannzange 6 mm)
 Bestellnummer GDB21 E18 E4-03 Technische Daten von der Maschine bitte von den Seiten: 12 und 14 entnehmen.	+	 E1-03-04 (Winkelkopf mit CES Spannzange 6 mm) E1-03-04 8 (Winkelkopf mit CES Spannzange 8 mm)



SPANNZANGE (CE)

Bestellnummer	Bezeichnung	für Schleifer
101-13-001	Spannzange 6 mm	alle CE Modelle
101-13-003	Spannzange 8 mm	alle CE Modelle

(anderen Größen auf Anfragen)



SPANNZANGE (CES)

Bestellnummer	Bezeichnung	für Schleifer
101-13-106	Spannzange 6 mm	alle CES Modelle
101-13-108	Spannzange 8 mm	alle CES Modelle

(anderen Größen auf Anfragen)

Empfehlung für GDB01 Schleifer



Bestellnummer	Bezeichnung	für Schleifer
C1-16-01	1m Zuluftschlauch mit Kupplungsrippe und Schalldämpfer	GDB01

Empfehlung für GDB11 Schleifer

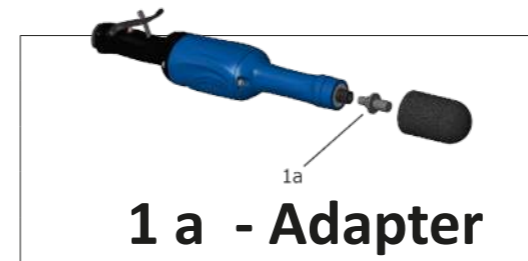


Bestellnummer	Bezeichnung	für Schleifer
B1-16-03	1m Zuluftschlauch mit 1/2" Außengewinde und Schalldämpfer	GDB11

Empfehlung für GDB31 Schleifer



Bestellnummer	Bezeichnung	für Schleifer
B2-16-04	1m Zuluftschlauch mit 1/2" Außengewinde und Schalldämpfer	GAB21



CONE WHEEL (CW) ADAPTER für DIE EXTENDED UND STRAIGHT SCHLEIFER

Bestellnummer	Modell / Bezeichnung
194-06-017	Adapter für Schleifkegel M10
194-06-016	Adapter für Schleifkegel M12
194-06-015	Adapter für Schleifkegel M16
194-06-018	Adapter für Schleifkegel 5/8"



STRAIGHT WHEEL (SW) ADAPTER für DIE EXTENDED UND STRAIGHT SCHLEIFER

Bestellnummer	Modell / Bezeichnung
194-06-009	Adapter STR 16 - 5/8" Spindel
194-06-020	Adapter STR 20x20 - 5/8" Spindel
194-06-021	Adapter STR 22x20 - 5/8" Spindel
194-06-022	Adapter STR 25x20 - 5/8" Spindel
194-06-023	Adapter STR 32x20 - 5/8" Spindel
194-06-004	Adapter STR 20x32 - 5/8" Spindel
194-06-007	Adapter STR 25x32 - 5/8" Spindel
	Bohrung x Höhe (Scheiben Stärke)

Hinweis: Weitere "2 b" Straight Wheel (SW) Adapter auf Anfrage



Adapter für Trenn-Schleifscheiben / Erhöhung	
Bestellnummer	Bezeichnung
193-11-022 MM	Adapter (unter) Trenn-Schleifscheiben
193-11-023	Spannscheibe für Trenn-Schleifscheiben



Flansch für Trennscheiben / 75 mm	
Bestellnummer	Bezeichnung
193-11-020 DE	Flansch für 230 mm Trennscheiben
193-11-021 DE	Spannflansch für 230 mm Trennscheiben

Adapter für CW Ausführung (M12x1mm) auf CE


Bestellnummer	Bezeichnung
P0-01	Adapter von CW auf CE (M12x1 auf Spannzange / inkl. Spannzange 6 mm)
P0-02	Adapter von CW auf CE (M12x1 auf Spannzange / inkl. Spannzange 8 mm)
P0-03	Adapter von CW auf CE (M12x1 auf Spannzange / ohne Spannzange)

Adapter für CW Ausführung (M12x1mm) auf SW

Bestellnummer	Bezeichnung
P0-14	Adapter von CW (M12x1mm) auf SW (für DIA 63 oder max 69 mm)
P0-15	Adapter von CW (M12x1mm) auf SW (für Schleifscheiben 20 mm Stärke x 20 mm Bohrung)

Adapter für Turbinen T-21 (T-32)

Bestellnummer	Bezeichnung
P0-05	Rotierende Adapter für Handgriff

Bestellnummer	Bezeichnung	für Schleifer bzw. Schlauch
	490-16-031 Gewebeschlauch Innendurchmesser 13 mm (Meterware)	GDB01; GDB11
	490-16-019 Gewebeschlauch Innendurchmesser 16 mm (Meterware)	GSB41; GSB31; GTB21
	490-16-032 Gewebeschlauch Innendurchmesser 19 mm (Meterware)	GTB32
	490-16-048 Schnellverschlusskupplung mit Schlauchtülle für Schlauch 490-16-031	GDB01; GDB11
	490-16-015 Schnellverschlusskupplung mit Schlauchtülle für Schlauch 490-16-019	GSB31/41; GTB21/32; GSB31; GTB21
	490-16-045 Schnellverschlusskupplung mit Schlauchtülle für Schlauch 490-16-032	GTB32
	490-16-050 Anschlussnippel für Kupplung 490-16-048 mit 1/2" (Rc1/2) AG	GDB11; GSB31; GDB12/21
	490-16-050 3/8 Anschlussnippel für Kupplung 490-16-048 mit 3/8" (Rc3/8) AG	GDB01
	490-16-046 Anschlussnippel für Kupplung 490-16-045 u. 490-16-015 mit 1/2" (Rc1/2) AG	GTB21; GTB32; GSB31; GSB41
	490-16-055 DREHGELENK 3/8" SCHWENKBAR, 360° DREHBAR - für Schnellverschlusskupplung (490-16-048)	GDB01
	490-16-054 VARIACOR DREHGELENK G / 12 "I X 1/2 "A 90° SCHWENKBAR, 360° DREHBAR	GDB11; GDB12; GSB31; GSB41; GTB21; GTB32
	490-16-044 Einstecktülle für Schlauch 490-16-031 mit 1/2" AG	490-16-031
	490-16-014 Einstecktülle für Schlauch 490-16-019 mit 1/2" AG	490-16-019
	490-16-039 Einstecktülle für Schlauch 490-16-032 mit 1/2" AG	490-16-032
	S1-16-013 Zuluftschlauch 0,5 m (13mm) f. Kupplung 490-16-048 und 1/2" AG	490-16-031
	S1-16-016 Zuluftschlauch 0,5 m (16mm) f. Kupplung 490-16-045, 490-16-015 und 1/2" AG	490-16-019
	S1-16-019 Zuluftschlauch 0,5 m (19mm) f. Kupplung 490-16-045 und 1/2" AG	490-16-032
	490-16-021 2 Ohr Klemme 18-21 mm	490-16-031
	490-16-22 2 Ohr Klemme 22-25 mm	490-16-019
	490-16-23 2 Ohr Klemme 25-28 mm	490-16-032
	490-16-012 Messing Y-Stück 1/2" (3 x 1/2" Innengewinde)	
	490-16-016 Druckluft Filter Wasserabscheider Ölabscheider mit Innengewinde 1/2"	



Ausführung:
CE (Collet Erickson) Spannzange
Spannzange 6 oder 8 mm (auch anderen Größen auf Anfragen)



Ausführung:
CES Spannzange
Spannzange 6 oder 8 mm



Ausführung:
CW (Cone Wheels)
Innengewinde M12 x 1 mm für Schleifkörper mit Gewinde
Siehe auch Katalogseite 19 mit Adapter Übersicht

Adapter für CW Ausführung (M12x1mm) auf CE

Bestellnummer	Bezeichnung
P0-01	Adapter von CW auf CE (M12x1 auf Spannzange / inkl. Spannzange 6 mm)
P0-02	Adapter von CW auf CE (M12x1 auf Spannzange / inkl. Spannzange 8 mm)
P0-03	Adapter von CW auf CE (M12x1 auf Spannzange / ohne Spannzange)

Adapter für CW Ausführung (M12x1mm) auf SW

Bestellnummer	Bezeichnung
P0-14	Adapter von CW (M12x1mm) auf SW (für DIA 63 oder max 69 mm)
P0-15	Adapter von CW (M12x1mm) auf SW (für Schleifscheiben 20 mm Stärke x 20 mm Bohrung)



Ausführung:
SW (Straight Wheels)
für gerade und konische Scheiben
Siehe auch Katalogseite 19 mit Adapter Übersicht

Verlängerung - Infos:

STANDARD:

140 mm Länge pro Verlängerungsteil
mit Spindelgewinde
3 Kugellager
Verbindungstück für Spindel
Außendurchmesser: 28 mm



Auch Lieferbar – Verlängerungen für diverse:

HF Geradschleifer

In den Ersatzteillisten mit Verlängerungen erhalten Sie weitere Einzelheiten.

BITTE ANFRAGEN!

Schlauch



19-er (490-16-032)
16-er (490-16-019)
13-er (490-16-031)

Schlauch -Anschluss



490-16-045
490-16-015
490-16-048

Schleifer -Anschluss



490-16-046
490-16-050
490-16-050 3/8

Schleifer -Anschluss



S1-16-016

Schleifer -Anschluss



490-16-054

Schleifer -Anschluss



490-16-055

MODELL Bestellnummer ...	Katalog Seite	Schlauch	Schlauch-Anschluss	Schleifer-Anschluss
GTB32 ...	4 - 5	19-er (490-16-032) oder 16-er (490-16-019)	+ 490-16-045 490-16-015	+ 490-16-046 oder S1-16-016 / 490-16-054
GTB21 ...	5, 6 und 8	16-er (490-16-019)	+ 490-16-015	+ 490-16-046 oder S1-16-016 / 490-16-054
		13-er (490-16-031)	+ 490-16-048	+ 490-16-050
GAB21 ...	9	16-er (490-16-019)	+ 490-16-015	+ 490-16-046 oder S1-16-016 / 490-16-054
		13-er (490-16-031)	+ 490-16-048	+ 490-16-050
GAB41 ...	9	16-er (490-16-019)	+ 490-16-015	+ 490-16-046 oder S1-16-016 / 490-16-054
GDB01 ...	10 - 11	13-er (490-16-031)	+ 490-16-048	+ 490-16-050 3/8 oder 490-16-055
GDB11 ...	10, 12 und 14	13-er (490-16-031)	+ 490-16-048	+ 490-16-050
GDB12 ...	12 und 14	13-er (490-16-031)	+ 490-16-048	+ 490-16-050
GDB21 ...	12 und 14	16-er (490-16-019)	+ 490-16-015	+ 490-16-046 oder S1-16-016 / 490-16-054
		13-er (490-16-031)	+ 490-16-048	+ 490-16-050
GSB31 ...	13, 15 und 16	16-er (490-16-019)	+ 490-16-015	+ 490-16-046 oder S1-16-016 / 490-16-054
		13-er (490-16-031)	+ 490-16-048	+ 490-16-050
GSB41 ...	13, 15 und 16	16-er (490-16-019)	+ 490-16-015	+ 490-16-046 oder S1-16-016 / 490-16-054
GVB51 ...	7	16-er (490-16-019)	+ 490-16-015	+ 490-16-046 oder S1-16-016 / 490-16-054

Winkelschleifer Info:

Für die Getriebebeschmerung verwenden wir ein Fett mit niedrigerer Viskosität der NLGI-Klasse 00 für Hochgeschwindigkeitsgetriebe und extremen Druck.



Wir empfehlen, im Monat 1 x 10-15 ml einzufüllen (über Schmiernippel) bei hoher Beanspruchung bzw. alle 2 Monate bei geringer Beanspruchung, um das Getriebe geschmiert zu halten und die Lebensdauer der Zahnräder noch weiter zu verlängern.

Überschüssiges Fett wird durch den seitlichen Luftauslass abgeführt. Achten Sie bitte darauf, die Abluft nicht zum Anwender (Arbeiter) auszurichten, bis überschüssiges Fett ausgetreten ist.

Kegelräder Getriebefett (für Modellen GTB21, GTB32)
– unser Programm / Empfehlung:

Artikel: 490-16-103

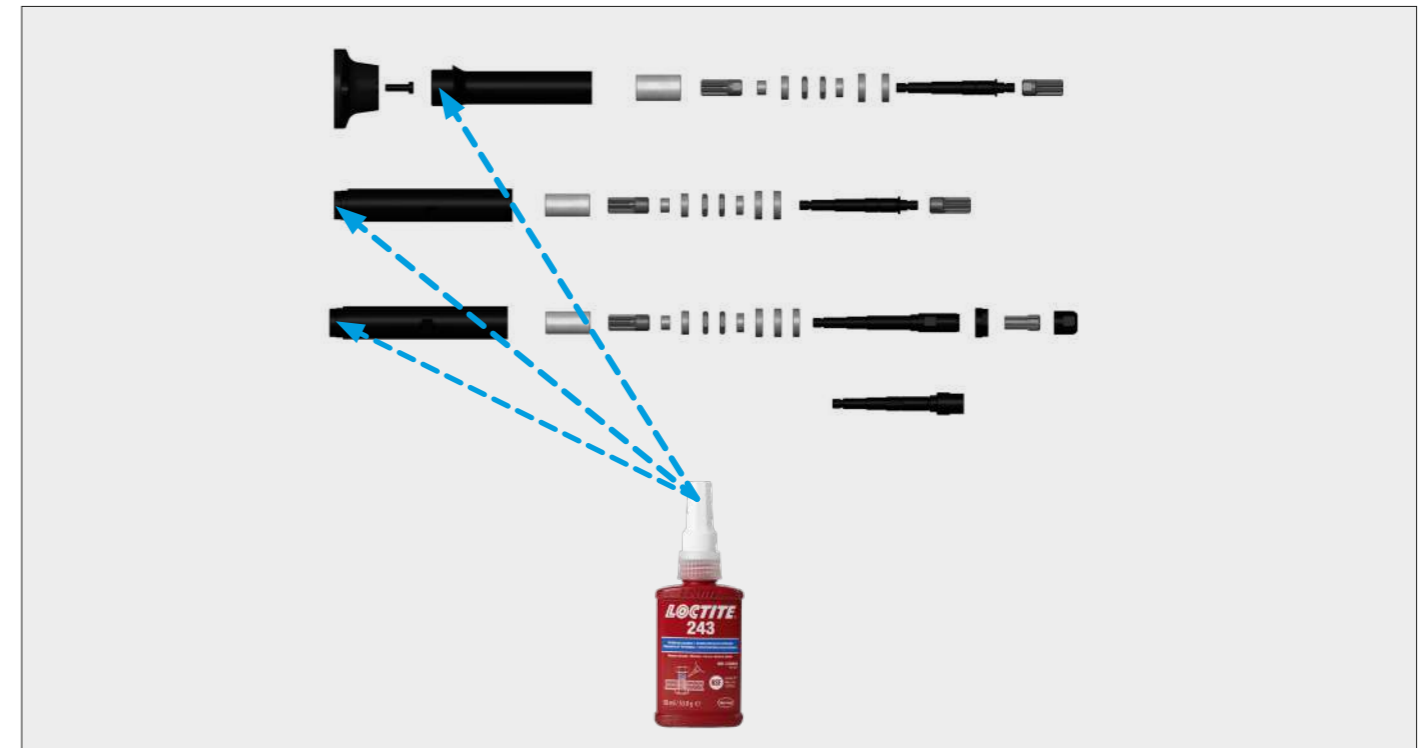
Banko Getriebefett EP NLGI-Klasse 00
Made in Germany (1 Kg Pack)

! Bitte nutzen Sie NUR unser Original Banko Getriebefett !

Fettpresse – unser Programm / Empfehlung:

Artikel: 490-16-100

FETTPRESSE Ergonomischer Handgriff, Hochdruck-Panzerschlauch 8 x 300mm,
4-Backen Mundstück, abgewinkelt Druckrohr 10x165mm



Aus versandtechnischen Gründen können wir leider nicht alle Verlängerungsteile mit Loctite 243 kleben und verschrauben.

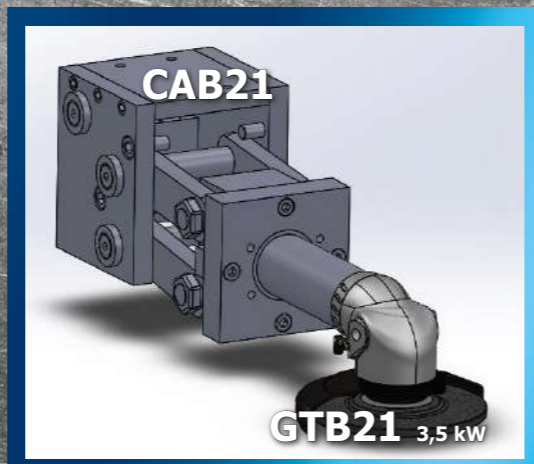
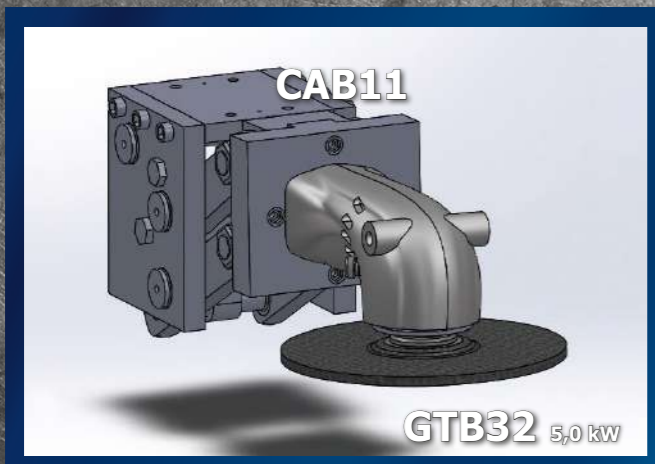
(Optimale Menge entspricht ca. 1-2 cm eine leichte Spur Loctite 243 auf dem zu verschraubenden Gewinde verteilen!)

DAS BIEST

FÜR ROBOTER

BANKO Die leistungsstärksten Druckluft Schleifmaschinen mit Auslenkeinheit auf dem Markt
INDUSTRIAL POWER TOOLS

Unübertroffene Leistung bietet eine extreme Materialabtragsrate, die ein neues Produktivitätsniveau ermöglicht



Leistungen

- ▶ Das effizienteste Schleifen für einen extremen Material Abtrag
- ▶ Unempfindlich bei Druckschwankungen und kein Abwürgen mit dem richtigen Schlauch und Druck möglich
- ▶ Schleifen mit deutlich weniger Vibrationen und konstanter Geschwindigkeit
- ▶ Eine saubere Oberfläche und einen umweltfreundlicheren Betrieb ermöglicht das ölfreie Schleifen

Merkmale

- ▶ Der effizienteste Turbinenmotor
- ▶ Präzise Edelstahlregler arbeiten unter jedem Druck und Zustand



Spindeln mit radialer und axialer Auslenkung

TURBINENMOTOR

Bestellnummer	SDB11 D35 CE	SDB21 D35 CE	SDB32 D35 CE	SDB51 D18 CE
Modell	Banko T11 Spindle	Turbine T21	Turbine T32	Turbine T51
Drehzahl max. r/min	35000	35000	35000	18000
Spannzange mm	6/8	3.5	5.0	5.0
Empfohlene / max. Ø / HM-Frässtift	12 / 16	1.8	2.2	4.0
Leistung KW	1.5	200	200	300
Empfohlener Schlauch Ø mm	13	13	16	16
Luftanschluss	1/2"	1/2"	1/2"	1/2"
Optimaler Druck/bar	6,3	6,3	6,3	6,3
Luftverbrauch max/min (l/sec)	32/10	45/14	62/18	65/19
Abluft	vorne	vorne	vorne	vorne
Geräusch LpA dB	77	78	87	88
Vibrationswerte	<3 m/s ²	<3 m/s ²	<3,5 m/s ²	<3,8 m/s ²
Auslenkeinheit	CUB11	CUB21	CUB32	CUB51

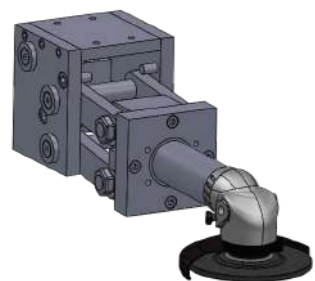
LAMELLENMOTOR

Bestellnummer	MDB01 D25 CE	MDB11 D25 CE	MDB21 D18 CE	MDB41P D10 CE
Modell	Banko M0 motor	Banko M1 motor	Banko M2 motor	Banko M4P motor
Drehzahl max. r/min	25000	25000	18000	10000
Leistung KW	0.75	1.4	2.2	3.3
Gewicht kg	0.9	1.0	1.7	2.1
Länge mm	190	200	200	180
Empfohlener Schlauch Ø mm	10	13	13	16
Luftanschluss	3/8"	1/2"	1/2"	1/2"
Optimaler Druck/bar	6,3	6,3	6,3	6,3
Luftverbrauch max/min (l/sec)	14/8	20/12	32/16	52/18
Abluft	vorne	vorne	vorne	vorne
Geräusch LpA dB	84	90	90	93
Vibrationswerte	<2,5 m/s ²	<2,5 m/s ²	<3,2 m/s ²	<4,6 m/s ²
Auslenkeinheit	CUB01	CUB11	CUB21	CUB41

Spannzange: Standard Lieferung 6 mm. Optional 8 mm bzw. anderen Größen lieferbar (bei Bestellung bitte angeben).

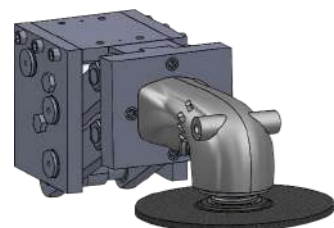
Ausführung mit CW (Innengewinde M12 x 1 mm für Schleifkörper mit Gewinde) auch lieferbar. Bei der Bestellung einfach mit angeben (statt ein „CE“ am Ende kommt ein „CW“).

Lieferbar auf Anfrage: Weitere Ausführungen (mehr bzw. weniger Drehzahl, Gesamtlängen, 90° Winkelkopf) möglich.



Spindeln mit radialer und axialer Auslenkung

Bestellnummer	GTB21 A12 RW	GTB21 A85 RW
Modell	Banko T21 Angle	Banko T21 Angle
Drehzahl max. r/min	12000	8500
Spindelgewinde	M14	M14
Schleifscheibe max. mm	125	180
Leistung KW	3.5	3.5
Empfohlener Schlauch Ø mm	13	13
Luftanschluss	1/2"	1/2"
Optimaler Druck/bar	6,3	6,3
Luftverbrauch max/min (l/sec)	45/14	45/14
Abluft	Seitlich	Seitlich
Geräusch LpA dB	78	79
Auslenkeinheit	CAB21	CAB21



Bestellnummer	GTB32 A85 RW	GTB32 A66 RW
Modell	Banko T32 Angle	Banko T32 Angle
Drehzahl max. r/min	8500	6600
Spindelgewinde	M14	M14
Schleifscheibe max. mm	180	230
Leistung KW	5.0	5.0
Empfohlener Schlauch Ø mm	16	16
Luftanschluss	1/2"	1/2"
Optimaler Druck/bar	6,3	6,3
Luftverbrauch max/min (l/sec)	62/18	62/19
Abluft	Seitlich	Seitlich
Geräusch LpA dB	87	87
Auslenkeinheit	CAB11	CAB11



Pneumatisches Schleifen - gänzlich ohne Schmiermittel

In Kooperation mit der kroatischen Universität entwickelte die Firma BANKO dieses anspruchsvolle pneumatische Werkzeug. Im Vergleich zu anderen Wettbewerbern ermöglicht der neue pneumatische Flächenschleifer von BANKO ein 60 – 100 %-ig schnelleres Schleifen und dementsprechend eine deutlich größere Materialentfernung bzw. höheren Abtrag.

Unser pneumatischer Schleifer weist eine bis zu 100 % höhere Lebensdauer ohne zusätzliche Schmierung auf.

In Verbindung mit den nachweislich niedrigeren Wartungskosten und der herausragenden Effektivität bei der Arbeitsleistung unterstützt dieses Produkt die Reduzierung von Umweltbelastungen.

QUALITÄT:

Firma Banko ist nach DIN EN ISO 9001:2015 zertifiziert; darüber hinaus kommen wir weltweit anerkannten Qualitätsstandards nach:

MACHINERY DIRECTIVE 2006/42/EC HRN EN ISO 11148-7

Hand-held non-electric power tools - Safety requirements - Part 7: Grinders (EN ISO 11148-7:2015)

HRN EN ISO 11148-9

Hand-held non-electric power tools - Safety requirements - Part 9: Grinders (EN ISO 11148-9:2015)



Info: Flanschen und Adapter für Trenn-Schleifscheiben - siehe Zubehörseite.

Wir empfehlen das Winkelgetriebe mit Getriebefett NLGI-Klasse 00 (Banko Artikel 490-16-103) nachzuschmieren.

BANKO

PATENTIERTE TECHNIK



MADE IN EU / CROATIA

BANKO INDUSTRIAL POWER TOOLS d.o.o. Kontakt:

Verwaltung:

Dubrovačka 19

21000 Split

Kroatien

Fertigung:

Hrvatskih velikana 26a

21251 Žrnovnica

Kroatien

Tel.: + 385 21 540 010

Fax: + 385 21 540 022

info@banko.hr

www.banko.hr